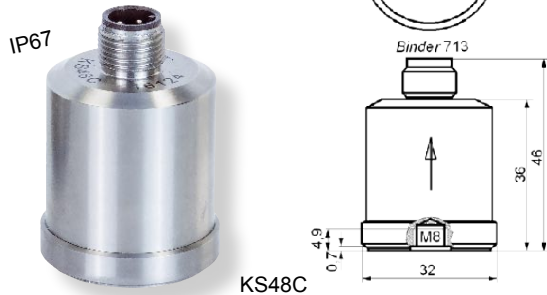


Hochempfindliche Beschleunigungsaufnehmer High Sensitivity Accelerometers

KB12VD
KS48C

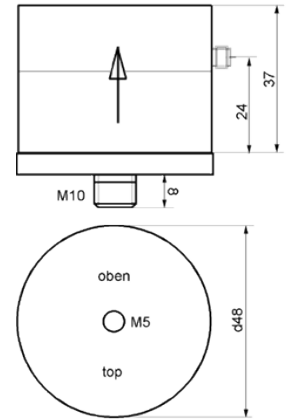
Eigenschaften

- Geeignet für seismische Messungen und Bauwerksuntersuchungen bei tiefen Frequenzen
- Hochempfindliches Sensorsystem ohne interne Verstärkung - dadurch hervorragende Auflösung und geringstes Rauschen
- KB12VD mit besonders gutem Empfindlichkeits-/ Masseverhältnis
- KB12VD mit luftgedämpfter Resonanz und Überlastschutz durch Reibkupplung
- KB12VD und KS48C mit IEPE-Spannungsausgang
- KS48C mit Schutzgrad IP67



Properties

- Suited for seismic measurement and building vibration, particularly at low frequencies
- Extremely sensitive piezo system provides excellent resolution and lowest noise
- KB12VD with particularly high sensitivity-to-mass ratio
- KB12VD with air damping for resonance attenuation and overload protection by friction coupling
- KB12VD and KS48C with IEPE voltage output
- KS48C with protection grade IP67

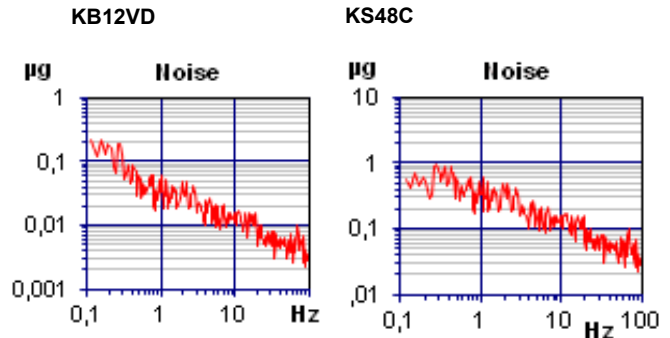
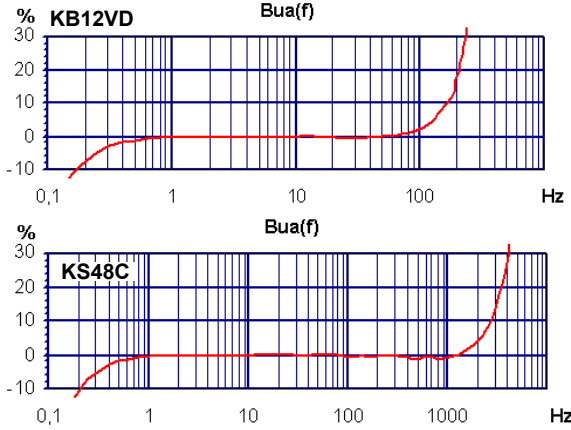


		KB12VD	KS48C	
Ausgang • Output		IEPE	IEPE	
Piezosystem • Piezo design		Bieger / Bender	Scher / Shear	
Spannungsübertragungsfaktor • Voltage sensitivity		B_{ua}	$10\,000 \pm 10\%$ ⁽¹⁾	$1000 \pm 5\%$ ⁽¹⁾
Messbereich • Range		a_{\pm} / a_{\pm}	$\pm 0,6$	± 6
Bruchbeschleunigung • Destruction limit		a_{max}	200	1000
Linearer Frequenzgang • Linear frequency range		f_{3dB}	0,08 .. 260	0,1 .. 4000
		$f_{10\%}$	0,16 .. 160	0,2 .. 2600
		$f_{5\%}$	0,25 .. 130	0,3 .. 2000
Resonanzfrequenz • Resonant frequency		f_r	$> 0,35 (+15\text{ dB})$	$> 7 (+25\text{ dB})$
Querrichtungsfaktor • Transverse sensitivity		Γ_{90MAX}	< 5	< 5
Eigenrauschen, Breitband • Residual noise, wide band		$a_{n\text{wide band}}$	$< 1 (0,5..300)$	$< 13 (0,5..10000)$
Rauschdichten • Noise densities				
		0,1 Hz a_{n1}	0,3	1
		1 Hz a_{n2}	0,06	0,6
		10 Hz a_{n3}	0,03	0,1
		100 Hz a_{n4}		0,06
Konstantstromversorgung • Constant current supply		I_{CONST}	2 .. 20	2 .. 20
Arbeitspunktspannung • Output bias voltage ($I_{CONST}=4\text{ mA}$; $T=25^\circ\text{C}$)		U_{BIAS}	12 .. 14	12 .. 14
Ausgangsimpedanz • Output impedance ($I_{CONST}=4\text{ mA}$)		r_{OUT}	< 130	< 130
Verhalten gegenüber Umgebungseinflüssen • Environmental characteristics				
Arbeitstemperaturbereich • Operating temperature range		T_{min}/T_{max}	-20 / 80	-20 / 120
Temp.-koeffizient der Empfindl. • Temp. coefficient of sensitivity		$TK(B_{\pm a})$	$\pm 0,02 (-20..40^\circ\text{C})$ $> -0,08 (40..80^\circ\text{C})$	$\pm 0,02 (-20..20^\circ\text{C})$ $-0,05 (20..80^\circ\text{C})$ $-0,12 (80..120^\circ\text{C})$
Temperatursprungempfindlichkeit • Temperature transient sensitivity		$b_{\Delta T}$	0,002	0,0005
Schalldruckempfindlichkeit • Acoustic noise sensitivity		$b_{\Delta p}$	0,1	
Mechanische Daten • Mechanical data				
Masse ohne Kabel • Weight without cable		m	150 / 5,3	165 / 5.8
Gehäusematerial • Case material			Aluminium	Edelst. • Stainl. St.
Kabelanschluss • Cable connection			radial	axial
Buchse • Socket			UNF10-32	Binder 713
Befestigungsgewinde • Mounting thread			M5 / M10	M8

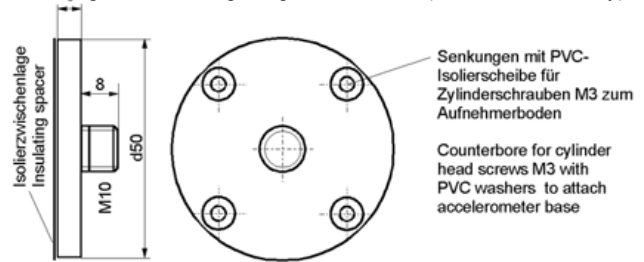
(1) Diese Aufnehmer sind gegen Aufpreis auch mit 2 % Empfindlichkeits-Toleranz lieferbar.
These accelerometers are also available 2 % sensitivity tolerance at extra charge.

Typischer Frequenzgang • Typical Amplitude Response

Rauschverhalten • Noise Characteristics



Befestigungs- und Isolierflansch für KB12VD (Standardzubehör):
Mounting and insulating flange for KB12VD (standard accessory):



Anschluss KS48C:
Connection KS48C:

Pin Belegung • Assignment



Blick in die Sensorbuchse
View at sensor socket

- 1: Signalmasse • Signal ground
- 2: unbenutzt • Unused
- 3: Signalausgang • Signal output
- 4: unbenutzt • Unused

Passendes Zubehör • Suitable Accessories

	KB12VD	KS48C
Anschluss-zubehör	<ul style="list-style-type: none"> • i108-1,5: Störfreies Kabel 2 x UNF 10-32; 1,5 m • i107-1,5: Störfreies Kabel UNF 10-32 / BNC; 1,5 m • i107-5: Störfreies UNF 10-32 / BNC; 5 m 	<ul style="list-style-type: none"> • i122-5: geschirmtes Anschlusskabel, 5 m lang; Ø 5 mm; mit Stecker Typ <i>Binder</i> 713 gewinkelt Schutzgrad IP67 und offenen Enden • i123-5: geschirmtes Anschlusskabel, 5 m lang; Ø 5 mm; mit Stecker Typ <i>Binder</i> 713 gerade Schutzgrad IP67 und offenen Enden • i120-5: geschirmtes Anschlusskabel; 5 m lang; Ø 5 mm; mit Stecker Typ <i>Binder</i> 713 gewinkelt Schutzgrad IP67 und BNC-Stecker • i121-5: geschirmtes Anschlusskabel; 5 m lang; Ø 5 mm; mit Stecker Typ <i>Binder</i> 713 gerade Schutzgrad IP67 und BNC-Stecker
Connection accessories	<ul style="list-style-type: none"> • i108-1,5: Low noise cable 2 x UNF 10-32; 1.5 m • i107-1,5: Low noise cable UNF 10-32 / BNC; 5 m • i107-5: Low noise cable UNF 10-32 / BNC; 10 m 	<ul style="list-style-type: none"> • i122-5 shielded cable; 5 m long; Ø 5 mm; with angled plug <i>Binder</i> 713 (IP67) and pigtail • i123-5 shielded cable; 5 m long; Ø 5 mm; with straight plug <i>Binder</i> 713 (IP67) and pigtail • i120-5: shielded cable; 5 m long; Ø 5 mm; with angled plug <i>Binder</i> 713 (IP67) and BNC plug • i121-5: shielded cable; 5 m long; Ø 5 mm; with straight plug <i>Binder</i> 713 (IP67) and BNC plug
Befestigungs-zubehör	<ul style="list-style-type: none"> • i501: Gewindestift M5 • i532: Haftmagnet M5 (Vorsicht - Schockbelastung) • i553: Triaxial-Befestigungswürfel M10 • i592: Bodenplatte mit Dreifuß (KS823B) 	<ul style="list-style-type: none"> • i502: Gewindestift M8 • i564: Gewindeadapter M8 / M5 (innen) • i512: Isolierflansch M8 • i516: Edelstahl-Klebeпад M8 • i533: Haftmagnet M8 • i552: Triaxial-Befestigungswürfel M8 • i592: Bodenplatte mit Dreifuß (KS823B)
Mounting accessories	<ul style="list-style-type: none"> • i501: Mounting stud M5 • i532: Magnetic base M5 (Attention - shock load) • i553: Triaxial mounting cube M10 • i592: Floor plate with tripod (KS823B) 	<ul style="list-style-type: none"> • i502 Mounting stud M8 • i564: Thread adapter M8 / M5 (innen) • i512: Insulating flange M8 • i516: Stainless steel adhesive pad M8 • i533: Magnetic base M8 • i552: Triaxial mounting cube M8 • i592: Floor plate with tripod (KS823B)

Bestellinformation • Ordering Information

KB12VD; KS48C: Aufnehmer mit Kennblatt
Sensor with data sheet

Änderungen vorbehalten.

Specifications subject to change without prior notice.

IDS Innomic Schwingungsmesstechnik GmbH - Ihr Partner für Schwingungsmesstechnik und Zustandsüberwachung

Zum Buchhorst 35
D-29410 Salzwedel

Tel.: +49 (0) 03901 3059950
Fax: +49 (0) 03901 3059951

E-Mail: info@innomic.de
Ausgabe / Edition: 03/2020

Stoß-Beschleunigungsaufnehmer Shock Accelerometers

3200BM
3200B5M

Eigenschaften

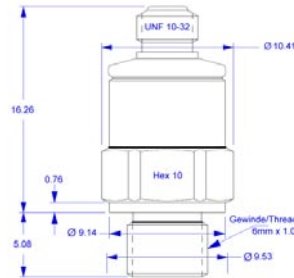
- Spezialaufnehmer für Stoßbelastung bis 70000 g
- Höchste Resonanzfrequenzen
- IEPE-Ausgang: Geringe Störempfindlichkeit in rauer Umgebung; große Kabellängen möglich
- Robustes Edelstahlgehäuse

Properties

- Suitable for shock measurements up to 70000 g
- Highest resonant frequencies
- IEPE output guarantees low EMI under rough environmental conditions; allows long cables
- Sturdy stainless steel housing

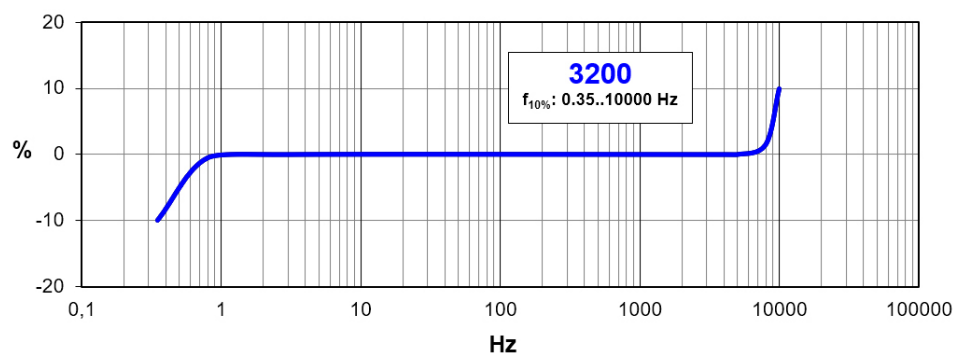


3200BM / 3200B5M



		3200BM	3200B5M	
Ausgang • Output		IEPE	IEPE	
Piezosystem • Piezo design		Kompressionsprinzip • Compression design		
Spannungsübertragungsfaktor • Voltage sensitivity	B_{ua}	0,05	1	mV/g
Messbereich • Range	a_{\pm} / a_{\pm}	± 70000	± 5000	g
Bruchbeschleunigung • Destruction limit	a_{max}	100000	50000	g
Linearer Frequenzgang • Linear frequency range	$f_{10\%}$	0,35 .. 10 k	0,35 .. 10 k	Hz
Resonanzfrequenz • Resonant frequency	f_r	> 90	> 90	kHz
Eigenrauschen Effektivwert • Residual noise RMS	a_{n1}	1,4	0,07	g
Konstantstromversorgung • Constant current supply	I_{CONST}	2 .. 20	2 .. 20	mA
Arbeitspunktspannung bei $I_{CONST}=4$ mA • Output bias voltage at $I_{CONST}=4$ mA	U_{BIAS}	7,5 .. 9,5	7,5 .. 9,5	V
Ausgangsimpedanz bei $I_{CONST}=4$ mA • Output impedance at $I_{CONST}=4$ mA	r_{OUT}	< 100	< 100	Ω
Verhalten gegenüber Umgebungseinflüssen • Environmental characteristics				
Arbeitstemperaturbereich • Operating temperature range	T_{min}/T_{max}	-50 / 120	-50 / 120	°C
Mechanische Daten • Mechanical data				
Masse ohne Kabel • Weight without cable	m	6 / 0,21	6 / 0,21	g / oz
Gehäusematerial • Case material		Edelstahl • Stainless steel		
Kabelanschluss • Cable connection		axial	axial	
Buchse • Socket		UNF 10-32	UNF 10-32	
Gewindebolzen • Mounting bolt		M6	M6	

Typischer Frequenzgang Typical Amplitude Response



Passendes Zubehör • Suitable Accessories

3200BM / 3200B5M	
Anschluss-zubehör	<ul style="list-style-type: none"> • i108-1,5: Kabel 2 x UNF 10-32; 1,5 m • i107-1,5: Kabel UNF 10-32 / BNC; 1,5 m • i107-5: Kabel UNF 10-32 / BNC; 5 / 10 m
Connection accessories	<ul style="list-style-type: none"> • i108-1,5: cable UNF 10-32 / UNF 10-32; 1.5 m • i107-1,5: cable UNF 10-32 / BNC; 1.5 m • i107-5: cable UNF 10-32 / BNC; 5 / 10 m

Bestellinformation • Ordering Information

3200BM, 3200B5M : Sensor, Kennblatt
 Sensor, data sheet

Änderungen vorbehalten.

Specifications subject to change without prior notice.

IDS Innomic Schwingungsmesstechnik GmbH - Ihr Partner für Schwingungsmesstechnik und Zustandsüberwachung

Zum Buchhorst 35
 D-29410 Salzwedel

Tel.: +49 (0) 03901 3059950
 Fax: +49 (0) 03901 3059951

E-Mail: info@innomic.de
 Ausgabe / Edition: 03/2020

Hochtemperatur-Beschleunigungsaufnehmer High Temperature Accelerometers

KS56
KS57

Eigenschaften

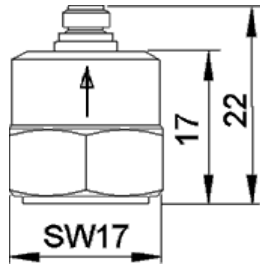
- Universalaufnehmer mit Scherkeramik
- Betriebstemperatur bis 250 °C
- Unempfindlich gegen Temperaturänderung
- Unempfindlich gegen Messobjektdehnung
- Ladungsausgang, keine Hilfsenergie erforderlich
- Hoher Dynamikbereich
- Hohe Resonanzfrequenz
- Robustes Edelstahlgehäuse
- Befestigung mit M5-Gewinde im Boden

Properties

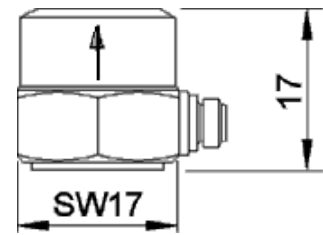
- General purpose shear-type accelerometer
- Operating temperature up to 250 °C (480 °F)
- Low sensitivity to temperature transients
- Low influence of base bending effects
- Charge output, no external power required
- Wide dynamic range
- High resonant frequency
- Sturdy stainless steel housing
- M5 mounting thread in base



KS56



KS57

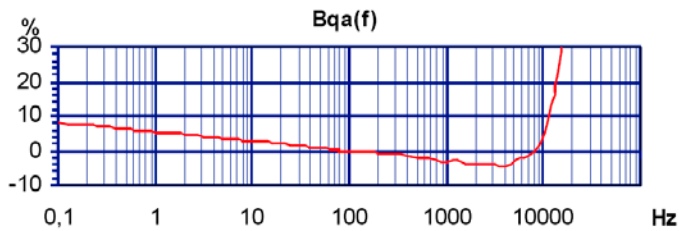


		KS56	KS57	
Ausgang • Output		Ladung • Charge		
Piezosystem • Piezo design		Scherprinzip • Shear design		
Ladungsübertragungsfaktor • Charge sensitivity	B_{qa}	20 ± 20 %	20 ± 20 %	pC/g
Spannungsübertragungsfaktor* mit Kabelkapazität 150 pF Voltage sensitivity* with 150 pF cable capacitance	B_{ua}	36 ± 20 %	36 ± 20 %	mV/g
Messbereich • Range	a_+ / a_-	± 4000	± 4000	g
Bruchbeschleunigung • Destruction limit	a_{max}	8000	8000	g
Linearer Frequenzbereich • Linear frequency range	f_{3dB}	17 000	17 000	Hz
	$f_{10\%}$	11 000	11 000	Hz
	$f_{5\%}$	10 000	10 000	Hz
Resonanzfrequenz • Resonant frequency	f_r	> 29 (+30 dB)	> 29 (+30 dB)	kHz
Querrichtungsfaktor • Transverse sensitivity	Γ_{90MAX}	< 5	< 5	%
Kapazität ohne Kabel • Capacitance without cable	C_i	400	400	pF
Isolationswiderstand • Isolation resistance	R_i	> 20	> 20	GΩ
Verhalten gegenüber Umgebungseinflüssen • Environmental characteristics				
Arbeitstemperaturbereich • Operating temperature range		T_{min}/T_{max}	-30 / 250	-30 / 250 °C
Temp.-koeffizient des Ladungsübertr.-faktors Temp. coefficient of charge sensitivity	25 °C	TK(B_{qa})	+0,08	+0,08 %/K
	150 °C		+0,10	
	250 °C		+0,13	
Temp.-koeffizient des Spannungsübertr.-faktors* Temp. coefficient of voltage sensitivity*	25 °C	TK(B_{ua})	-0,07	-0,07 %/K
	150 °C		-0,09	
	250 °C		-0,12	
Temp.-koeffizient der Kapazität. Temp. coefficient of capacitance	25 °C	TK(C_i)	+0,15	+0,15 %/K
	150 °C		+0,20	
	250 °C		+0,34	
Temperatursprungempfindlichkeit • Temperature transient sensitivity	b_{aT}	0,02	0,02	ms ⁻² /K
Magnetfeldempfindlichkeit • Magnetic field sensitivity	b_{aB}	2	2	ms ⁻² /T
Mechanische Daten • Mechanical data				
Masse ohne Kabel • Weight without cable		m	23 / 0,81	23 / 0,81 g / oz
Gehäusematerial • Case material		Edelstahl • Stainless steel		
Kabelanschluss • Cable connection		axial		radial
Buchse • Socket		UNF 10-32		UNF 10-32
Befestigung • Mounting		M5-Bodengewinde • M5 thread in base		

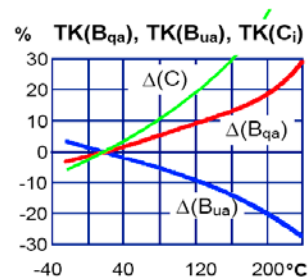
* Bei Betrieb an einem hochohmigen Spannungsverstärker

* For operation with a high-impedance voltage amplifier

Typischer Frequenzgang Typical Amplitude Response



Temperaturkoeffizient Temperature Coefficient



Passendes Zubehör Suitable Accessories

KS56 / KS57	
Anschluss-zubehör	<ul style="list-style-type: none"> • i108-1,5: Störarmes Kabel 2 x UNF 10-32; 1,5 m lang; 120 °C • i101-1,5: Störarmes Kabel 2 x UNF 10-32; 1,5 m lang; 200 °C • i107-1,5: Störarmes Kabel UNF 10-32 / BNC; 1,5 m lang; 120 °C • i107-5: Störarmes UNF 10-32 / BNC; 5 / 10 m lang; 120 °C
Connection accessories	<ul style="list-style-type: none"> • i108-1,5: Low noise cable 2 x UNF 10-32; 1.5 m long; 120 °C • i101-1,5: Low noise cable 2 x UNF 10-32; 1.5 m long; 200 °C • i107-1,5: Low noise cable 2 x UNF 10-32 / BNC; 1.5 m long; 120 °C • i107-5: Low noise cable UNF 10-32 / BNC; 5 / 10 m long; 120 °C
Befestigungs-zubehör	<ul style="list-style-type: none"> • i500: Gewindestift M5 • i511: Isolierflansch M5 • i515: Isolierendes Klebepad M5 • i532: Haftmagnet M5 • i551: Triaxial-Befestigungswürfel M5
Mounting accessories	<ul style="list-style-type: none"> • i500: Mounting stud M5 • i511: Insulating flange M5 • i515: Insulating adhesive pad M5 • i532: Magnetic base M5 • i551: Triaxial mounting cube M5

Bestellinformation • Ordering Information

KS56/01; KS57/01:	Aufnehmer mit Zubehöretui; Inhalt: Kabel i107-1,5, Gewindestift i501, Klebewachs i580, Isolierflansch i511, Tastspitze i590, Haftmagnet i532, Bedienungsanleitung, Kennblatt
	Sensor with accessories kit including cable i107-1,5, mounting stud i501, adhesive wax i580, insulating flange i511, probe i590, magnetic base i532, instruction manual, data sheet
KS56; KS57:	Aufnehmer mit Kennblatt
	Sensor with data sheet

Änderungen vorbehalten.

Specifications subject to change without prior notice.

Tastspitzen-Beschleunigungsaufnehmer

Probe Accelerometer

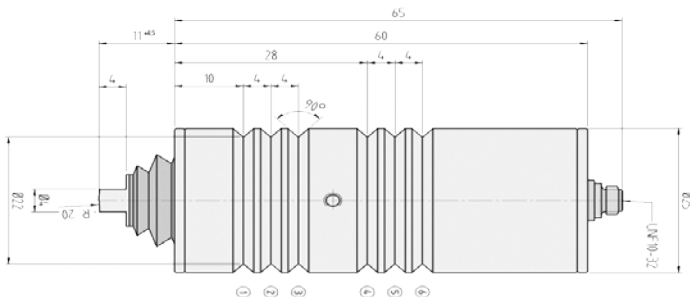
KST94C-4N
KST94C-9N

Eigenschaften

- Geeignet zur automatisierten Schwingungsmessung, z.B. in der Qualitätssicherung
- Beweglich gelagerte Tastspitze in luftgedämpftem Führungszylinder
- Linearer Frequenzgang durch reibungsfreie Lagerung des Sensorsystems
- Definierte Andruckkraft durch federnde Lagerung garantiert reproduzierbare Messergebnisse
- Geringe Verzerrung
- Geringe Störschwingungsübertragung
- Hohe Lebenserwartung: über 10 Millionen Tastzyklen
- Schutzgrad IP62, ölbeständig
- IEPE-Spannungsausgang
- Tastspitze vom Gehäuse elektrisch isoliert

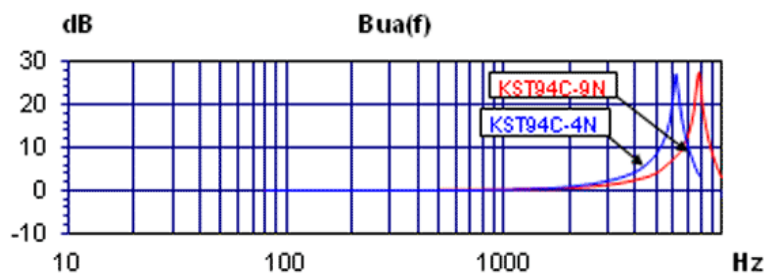
Properties

- Suited for automated vibration measurement, for instance in quality control
- Movable tip guided by air damped piston / cylinder system
- Linear frequency range by frictionless movement of the sensing element
- Constant tip pressure by spring suspension guarantees reproducible measuring results
- Low distortion
- Low sensitivity for environmental vibration
- Long life expectancy: over 10 million test cycles
- IP62 protection grade, oil resistant
- IEPE voltage output
- Probe tip electrically isolated from body

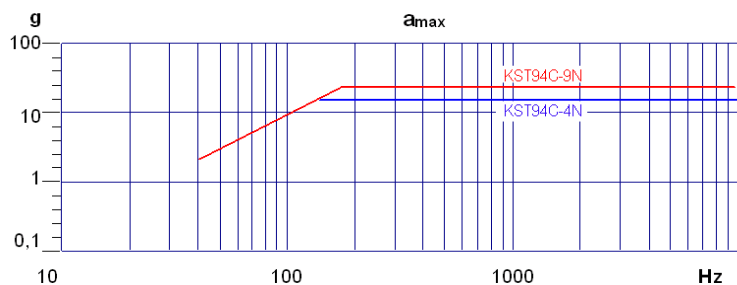


		KST94C-4N	KST94C-9N	
Ausgang • Output		IEPE		
Piezosystem • Piezo design		Scherprinzip • Shear design		
Spannungsübertragungsfaktor • Voltage sensitivity	B_{ua}	100 ± 5 %		mV/g
Messbereich • Measuring range	a_r/a	± 20	± 40	g
Untere Grenzfrequenz • Lower frequency limit	f_l	40		Hz
Obere Grenzfrequenz bei 3 mm Federweg, trockene Ankopplung Upper frequency limit at 3 mm deflection, dry coupling	$f_{U,3dB}$	3200	4500	Hz
	$f_{U,10\%}$	1900	2900	Hz
	$f_{U,5\%}$	1400	2200	Hz
Resonanzfrequenz • Resonant frequency	f_r	> 6 (+20 dB)	> 7,8 (+20 dB)	kHz
Querrichtungsfaktor • Transverse sensitivity	Γ_{90MAX}	< 5		%
Breitband-Eigenrauschen (0,5-20 kHz) • Wideband residual noise (0.5-20 kHz)		$a_{n,RMS}$		mg
Rauschdichte • Noise density	10 Hz a_{n1}	10		$\mu g/Hz$
	100 Hz a_{n2}	1		
Max. Hub • Max. stroke	x_{MAX}	5,5		mm
Empfohlener Federweg • Recommended deflection	x_N	2 ... 4		
Max. Schwingweg • Max. Vibration displacement	ξ_{PK-PK}	1		mm
Andruckkraft • Press-on force	F_x	2,2	6,5	N
	x = 4 mm	3,6	9,0	N
Federsteifigkeit • Spring stiffness	c_x	0,32	0,63	N/mm
Dynamische Masse • Dynamic mass	m_{DYN}	9		g
Ausgang • Output				
Konstantstromversorgung • Constant current supply	I_{CONST}	2 .. 20		mA
Arbeitspunktspannung • Output bias voltage	U_{BIAS}	12 .. 14 (T_{MIN}/T_{MAX} : ± 10 %)		V
Ausgangsimpedanz bei $I_{CONST} = 4$ mA • Output impedance at $I_{CONST} = 4$ mA	r_{OUT}	< 150		Ω
Verhalten gegenüber Umgebungseinflüssen • Environmental characteristics				
Arbeitstemperaturbereich • Operating temperature range	T_{MIN}/T_{MAX}	0 .. 80		°C
Temperaturkoeffizient • Temperature coefficient	$TK(B_{ur})$	- 0,1		%/K
Mechanische Daten • Mechanical data				
Masse ohne Kabel • Weight without cable	m	120 / 4,2		g / oz
Gehäusematerial • Case material		Edelstahl • Stainless steel		
Buchse • Socket		UNF 10-32		
Befestigung • Mounting		Klemmring Ø 25; Schraube M5x8 DIN 914 auf 90 ° Nut Clamp collar Ø 25; M5x8 screw DIN 914 in 90° notch		

Typischer Frequenzgang Typical Amplitude Response



Aussteuerbarkeit über die Frequenz Dynamic Range vs. Frequency



Passendes Zubehör Suitable Accessories

Anschluss-zubehör	<ul style="list-style-type: none"> • i108-1,5 IEPE-Kabel 2 x UNF 10-32; 1,5 m • i107-1,5: IEPE-Kabel UNF 10-32 / BNC; 1,5 m • i107-5: IEPE-Kabel UNF 10-32 / BNC; 5 m
Connection accessories	<ul style="list-style-type: none"> • i108-1,5: IEPE cable 2 x UNF 10-32; 1.5 m • i107-1,5: IEPE cable UNF 10-32 / BNC; 1.5 m • i107-5: IEPE cable UNF 10-32 / BNC; 5 m

Kalibrieradapter KST94CA Calibration Adapter KST94CA



Der Kalibrieradapter KST94_CA dient zur Kalibrierung des KST94C-xN mit dem Schwingungskalibriersystem VC120. Er ermöglicht die definierte Ankopplung des Sensors auf dem Schwingungskalibrator und die Einstellung des gewünschten Antastweges. Der Kalibrieradapter KST94_CA ist für Messungen im Frequenzbereich von 100 Hz bis 10 kHz geeignet.

The calibration adapter KST94_CA is used to calibrate the KST94C-xN with the vibration calibration system VC120. The adapter ensures the proper sensor fixation and coupling on the calibrator VC120. It helps to adjust the desired probe position. The calibration adapter KST94_CA can be used within a frequency range from 100 Hz to 10 kHz.



Änderungen vorbehalten.

Specifications subject to change without prior notice.

IDS Innomic Schwingungsmesstechnik GmbH - Ihr Partner für Schwingungsmesstechnik und Zustandsüberwachung

Zum Buchhorst 35
D-29410 Salzwedel

Tel.: +49 (0) 03901 3059950
Fax: +49 (0) 03901 3059951

E-Mail: info@innomic.de
Ausgabe / Edition: 03/2020

Triaxialer Sitzkissenaufnehmer IEPE

Triaxial Seat Accelerometer IEPE

5313A

Eigenschaften

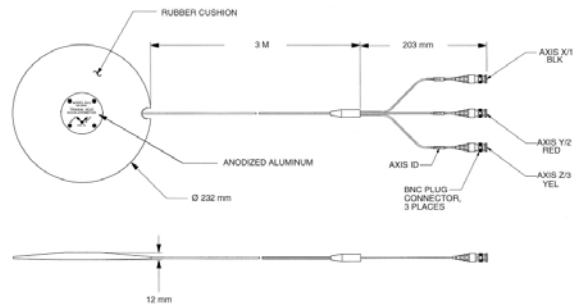
- Triaxialaufnehmer in Gummikissen eingebaut
- Geeignet zur Messung von Ganzkörperschwingungen nach ISO 2631, ISO 8041, ISO 10326-1, ISO 7096, z.B. in Fahrzeugen und Baumaschinen

Properties

- Triaxial accelerometer built into flexible rubber pad
- Suited for measurement of human exposure to whole-body vibration acc. to ISO 2631, ISO 8041, ISO 10326-1 and ISO 7096, e.g. in vehicles and construction engines

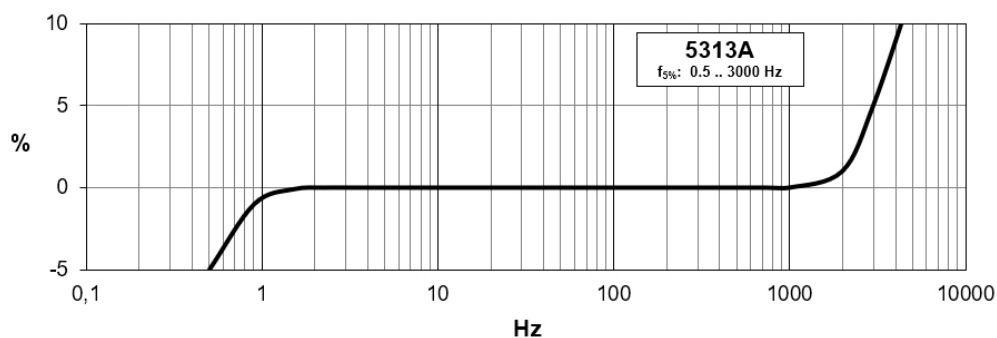


5313A



		5313A	
Ausgang • Output		IEPE	
Piezosystem • Piezo design		Kompressionsprinzip • Compression design	
Spannungsübertragungsfaktor • Voltage sensitivity	B_{ua}	100 mV/g $\pm 5\%$	mV/g
Messbereich • Range	a_r / a_c	± 50	g
Bruchbeschleunigung • Destruction limit	a_{max}	1500	g
Linearer Frequenzgang • Linear frequency range	$f_{10\%}$	0,5 .. 3 k	Hz
Resonanzfrequenz • Resonant frequency	f_r	25	kHz
Eigenrauschen Effektivwert • Residual noise RMS	a_{n1}	0,0007	g
Konstantstromversorgung • Constant current supply	I_{CONST}	2 .. 20	mA
Arbeitspunktspannung bei $I_{CONST}=4$ mA • Output bias voltage at $I_{CONST}=4$ mA	U_{BIAS}	11.. 13	V
Ausgangsimpedanz bei $I_{CONST}=4$ mA • Output impedance at $I_{CONST}=4$ mA	r_{OUT}	< 100	Ω
Verhalten gegenüber Umgebungseinflüssen • Environmental characteristics			
Arbeitstemperaturbereich • Operating temperature range	T_{min}/T_{max}	-50 / 70	°C
Mechanische Daten • Mechanical data			
Masse ohne Kabel • Weight without cable	m	227 / 8	g / oz
Gehäusematerial • Case material		Aluminium / Gummi • Aluminium / Rubber	
Kabelanschluss • Cable connection		radial, fest (Kabellänge 3m) • radial, fixed (cable length 3m)	
Buchse • Socket		3x BNC-Stecker • 3x BNC plug	
Gewindebolzen • Mounting bolt		Auf Sitz legen • Place on seat	

Typischer Frequenzgang Typical Amplitude Response



Bestellinformation • Ordering Information

5313A: Sensor, Kennblatt
Sensor, data sheet

Änderungen vorbehalten.

Specifications subject to change without prior notice.

IDS Innomic Schwingungsmesstechnik GmbH - Ihr Partner für Schwingungsmesstechnik und Zustandsüberwachung

Zum Buchhorst 35
D-29410 Salzwedel

Tel.: +49 (0) 03901 3059950
Fax: +49 (0) 03901 3059951

E-Mail: info@innomic.de
Ausgabe / Edition: 03/2020