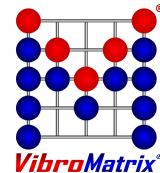


VibroMatrix Technik

Vorteile mit moderner Schwingungsmesstechnik

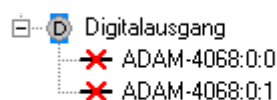


Folge 11: Schwingungszustände elektrisch signalisieren

Zunehmend wird das mobile VibroMatrix-System auch in Dauermesseinrichtungen eingesetzt. VibroMatrix kann einfach flexibler auf Schwingungsmessaufgaben konfiguriert werden als das mit herkömmlicher Überwachungstechnik der Fall ist. Neben Visualisierung und Speicherung von Messdaten ist aber auch die Signalisierung von Zuständen notwendig. Dazu bietet VibroMatrix 1.7 nun die Ansteuerung von Schaltausgängen an.

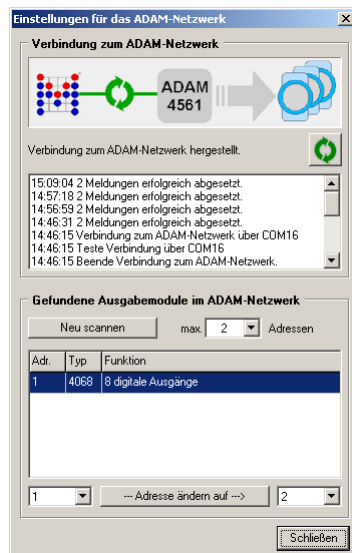
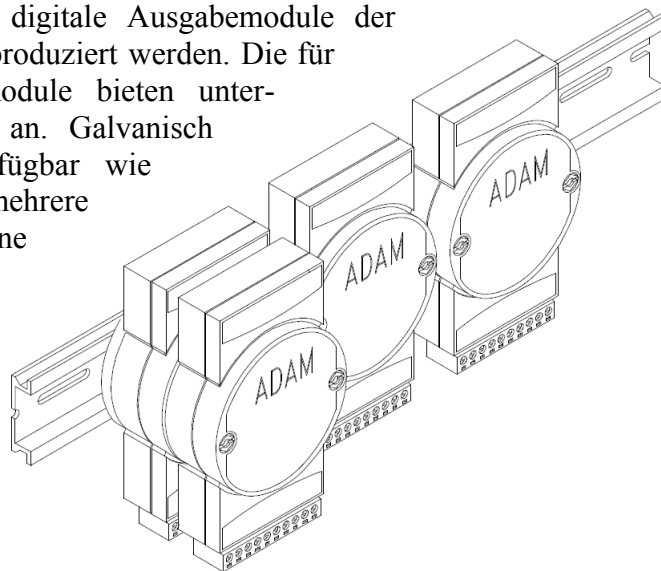
Steckbrief

VibroMatrix kann stationär arbeiten. Bisher konnten bei Ereignissen automatisch E-Mails gesendet oder Verbraucher per Funk geschaltet werden. VibroMatrix ab Version 1.7 kann über 1000 Schaltausgänge steuern.



Bereits die Vorgängerversion besaß *Melder*. Melder sind Funktionseinheiten, welche auf verschiedene Art und Weise eine Signalisierung vornehmen können. Das Signal erhalten die Melder aus den Instrumenten von VibroMatrix, denn diese können die Schwingungsmesswerte bilden und beurteilen. Als neuer Melder wird in der Version 1.7 der Typ *Digitalausgang* eingeführt.

Realisiert werden die Schaltausgänge durch digitale Ausgabemodule der ADAM-Serie, welche von der Fa. Advantech produziert werden. Die für den Industrieinsatz konzipierten Ausgabemodule bieten unterschiedliche Arten von digitalen Ausgängen an. Galvanisch getrennte Digitalausgänge sind ebenso verfügbar wie Relais. Durch Adressierung lassen sich mehrere Module gleichzeitig betreiben. Verschiedene Befestigungsmöglichkeiten, u.a. auf einer DIN-Schiene sind gegeben.



VibroMatrix integriert nun eine Schnittstelle zu einer Reihe von ADAM-Modulen und kann so über einen einzigen

USB-Anschluss 100 Module steuern. Jedes Modul kann wiederum bis zu 12 Ausgänge besitzen. Die resultierende Anzahl von über 1000 Schaltausgängen genügt daher auch komplexen Anforderungen an Signalisierungsmöglichkeiten.

Die Ansteuerung aus VibroMatrix erfordert kein extra Programm. Auch Verwaltungsfunktionen, wie das Scannen nach angeschlossenen Modulen oder der Adresswechsel können direkt aus VibroMatrix heraus erledigt werden.

Leistungsfähige Schwingungsmessung im Dauerbetrieb – mit VibroMatrix 1.7!