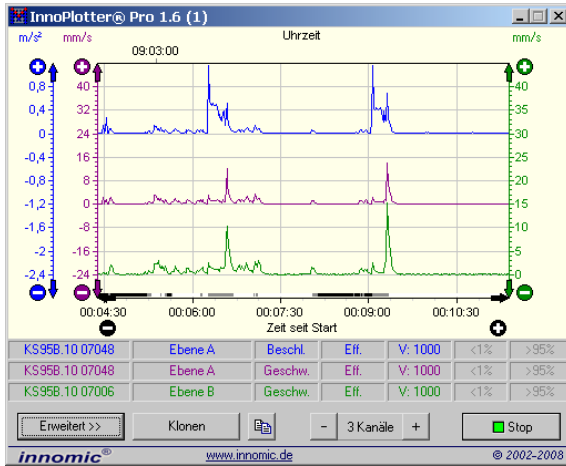




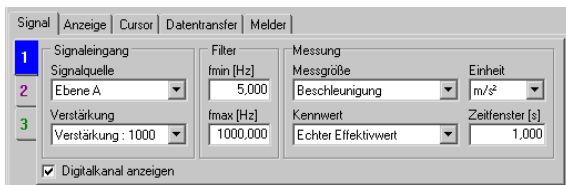
InnoPlotter® 1.6

Y-t Schreiber

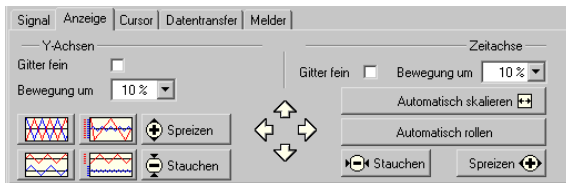
VibroMatrix®



Eingeklapptes Bedienfeld



Einstellungen: Signal

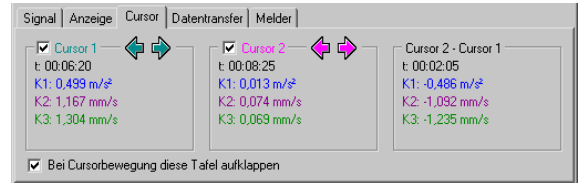


Einstellungen: Anzeige

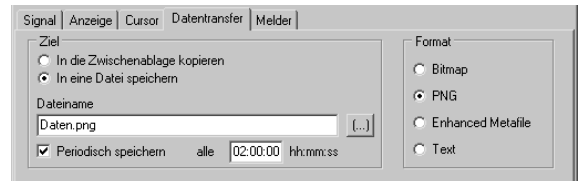
Anwendung

Rotierende Teile in Antrieben, Getrieben, Pumpen, Lüftern und vielen anderen technischen Erzeugnissen verursachen Schwingungen. Auch wiederkehrende, impulsartige Belastungen, wie z.B. durch Rammen im Baubereich, erzeugen störende Schwingungen. In zahlreichen Schwingungsnormen, z.B. der DIN ISO 10816, werden aussagekräftige Schwingungskennwerte definiert, um die Schwingungszustände verlässlich bewerten zu können.

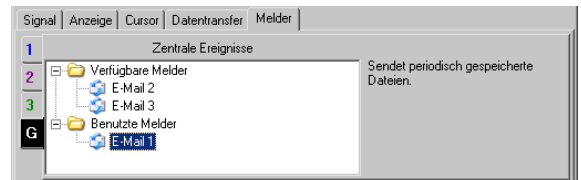
Die InnoPlotter messen diese Schwingungskennwerte und stellen ihren Verlauf für eine längere Zeit grafisch dar. So behalten Sie auch längere Testsequenzen im Blick. Schwachstellen im Dauerbetrieb werden aufgedeckt, der Erfolg von Gegenmaßnahmen nachgewiesen, die Einhaltung von Grenzwerten kontrolliert.



Einstellungen: Cursor



Einstellungen: Datenexport



Einstellungen: Melder

Eigenschaften

Der InnoPlotter stellt den Verlauf von gleichzeitig bis zu vier Schwingungskennwerten als y-t Schreiber dar. Er verfügt über einen 24-Stunden-Speicher und kann die Daten in verschiedenen zeitlichen Auflösungen darstellen. Es werden 2 Zeitachsen mitgeführt, für die absolute Uhrzeit und die vergangene Zeit seit Start der Messung.

Die Pro Version kann neben der Schwingbeschleunigung auch die Schwinggeschwindigkeit und -weg messen.

Daneben sind folgende Einstellmöglichkeiten gegeben:

- Freie Filtereinstellung 0,3 .. 2000 Hz
- Bis zu 26 Einheiten, metrisch und imperial
- 6 Kennwerte

Mit 2 Cursors können die Daten exakt vermessen werden. Dazu können die Kurven manuell verschoben und gespreizt oder auch automatisiert gestapelt werden. Auch die Zeitachse kann automatisiert nach Messfortschritt weitergerückt werden.

Eine Übernahme der Daten in andere Anwendungen als Grafik oder Text ist problemlos möglich. Das Abspeichern von Messdaten kann wahlweise manuell oder automatisiert erfolgen. Mit der neuen Meldeoption können die InnoPlotter automatisch gespeicherte Daten auch gleich per E-Mail weiterleiten.

Technische Daten

	InnoPlotter Pro	InnoPlotter
Signalverarbeitung		
Filter	Frei einstellbar 0,3..2000 Hz	
Zeitfenster	Frei einstellbar 0,1..10 s	
Messgrößen	Wechselspannung Schwingbeschleunigung Schwinggeschwindigkeit Schwingweg	Wechselspannung Schwingbeschleunigung
Einheiten	V, mV, μ V, nV, pV m/s ² , mm/s ² , μ m/s ² , nm/s ² , pm/s ² , g, mg, μ g, dB m/s, mm/s, μ m/s, nm/s, pm/s, in/s, dB m, mm, μ m, nm, pm, in, dB	V, mV, μ V, nV, pV m/s ² , mm/s ² , μ m/s ² , nm/s ² , pm/s ² , g, mg, μ g, dB
Kennwerte	Momentanwert, Spitzenwert absolut, Spitzenwert positiv, Spitzenwert negativ, Spitze-Spitze-Wert, Effektivwert	
Darstellung		
Anzahl Messkurven	1 .. 4 pro Fenster	
Intervall Y-Achse	0,01 .. 10000	
Intervall t-Achse	1 min .. 24 h	
Digitalkanal	Anzeige des Zeitverlaufs des Triggerstatus (schaltbar, ein Messkanal)	
Aktualisierung	1.. 4 mal pro Sekunde *	
Statusfelder	Sensor, Messkanal, Messgröße, Kennwert, Verstärkung, Untersteuerung, Übersteuerung	
Empfohlene Bildschirmauflösung	Ab 800 x 600 Bildpunkte	
Cursoren		
Darstellung	2 Linien, frei positionierbar per Maus oder Schaltfläche	
Numerische Cursoranzeige	Für jeden Cursor sowie Differenz Cursor 2 - Cursor 1	
Numerische Cursoraktualisierung	1.. 4 mal pro Sekunde *	
Datenexport		
Steuerung	Manuell und automatisch periodisch	
Formate	Bitmap, PNG, Enhanced Meta File (EMF), Text	
Ziele	In Zwischenablage, in Datei	
Sonstiges		
Ereignismelder	Einzelkanäle: Messwerte in Großanzeige / Zentral: Automatisch gespeicherte Dateien in E-Mail	
Haltefunktion	Ja	
Klonfähig	Ja	
Mietfähig	Ja	

* Zentral einstellbar im Kontrollzentrum InnoMaster

Änderungen vorbehalten.

Oktober 2008

— D e u t s c h l a n d —

IDS Innomic
Gesellschaft für Computer- und Messtechnik mbH
Zum Buchhorst 25
29410 Salzwedel

Tel. (03901) 305 99 50
Fax (03901) 305 99 51
email info@innomic.de
Internet www.innomic.de

— I n t e r n a t i o n a l —

IDS Innomic GmbH
Zum Buchhorst 25
D-29410 Salzwedel
Germany

Tel. +49 (3901) 305 99 50
Fax +49 (3901) 305 99 51
email info@innomic.de
Internet www.innomic.com