

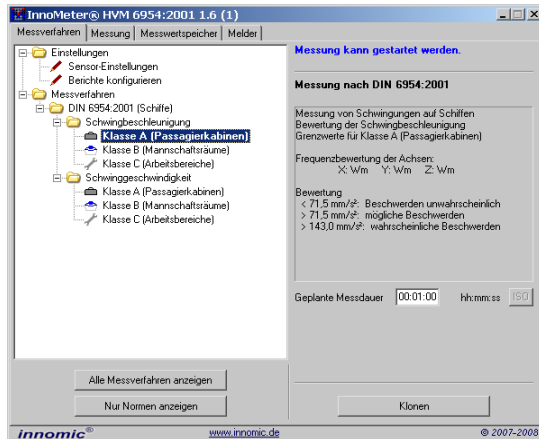


InnoMeter® HVM 6954 1.6

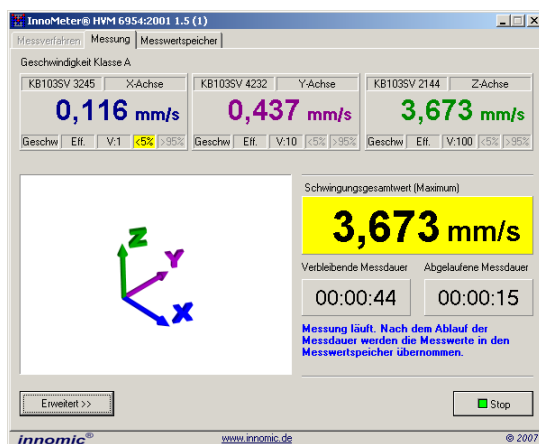
Humanschwingungsmessung auf Schiffen

VibroMatrix®

Normgerechte Messung war noch nie so einfach:



1. Verfahren auswählen

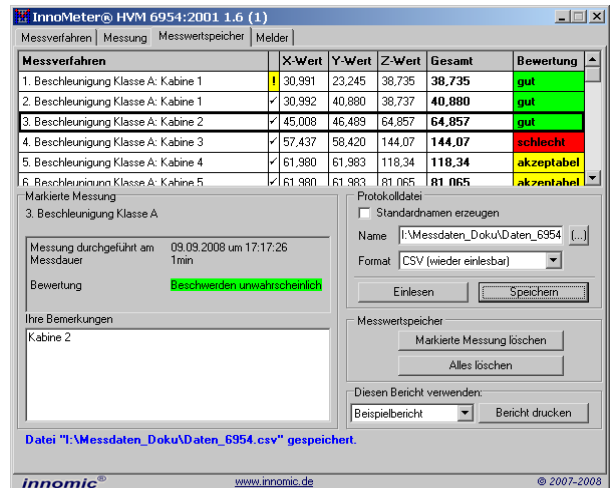


2. Messung starten

Anwendung

Auf Fahrgast- und Handelsschiffen können Schwingungen auftreten, die die Arbeit der Besatzung beeinträchtigen oder den Komfort von Passagieren und Besatzung vermindern. Um damit zusammenhängende Beschwerden zu beurteilen oder ihnen vorzubeugen, eignen sich Messungen nach DIN ISO 6954:2001, die eine Bewertung der Schwingstärke in Hinblick auf die Erträglichkeit für den Menschen auf Schiffen erlauben.

Mit dem InnoMeter HVM 6954:2001 werden diese Messungen normgerecht ausgeführt. Zusätzlich bietet das Instrument einen Messwertspeicher.



3. Speicherung und Auswertung erfolgt automatisch

Eigenschaften

Das InnoMeter HVM 6954 geht über die gewöhnliche Messung von Schwingungskennwerten mit Bewertungsfiltern hinaus: Es leitet den Anwender durch die Messprozeduren, so dass Verfahrensfehler minimiert werden. Einsteiger starten schnell und führen sicher ihre Messungen durch, ohne die Norm in- und auswendig zu kennen.

Gemäß Norm ist das InnoMeter 6954 dreikanalig ausgelegt. Sowohl Schwingbeschleunigung als auch -geschwindigkeit können gemessen und bewertet werden. Mit der Auswahl des Messverfahrens werden die Mess- und Bewertungsparameter gleich normgerecht eingestellt.

Messungen können mit Bemerkungen versehen sowie archiviert und zurückgelesen werden.

Mit der leistungsfähigen Berichtsfunktion erzeugen Sie nach einmaliger Konfiguration Berichte mit nur einem Knopfdruck. Oder Sie nutzen einfach unseren hinterlegten Beispielbericht. Er enthält alle wichtigen Messdaten.

Technische Daten

InnoMeter HVM 6954:2001	
Signalverarbeitung	
Filter	Normgerechtes W_m Filter
Messgröße	Schwingbeschleunigung oder Schwinggeschwindigkeit
Einheiten	mm/s ² , mm/s
Kennwerte	Intervall-Effektivwert
Messdauer	Einstellbar 1 s .. 1 Tag
Darstellung	
Numerische Anzeige	5 Stellen: 0,001 .. 99999
Aktualisierung	1.. 4 mal pro Sekunde *
Statusfelder	Sensor, Messkanal, Messgröße, Kennwert, Verstärkung, Untersteuerung, Übersteuerung
Empfohlene Bildschirmauflösung	Ab 800 x 600 Bildpunkte
Normrelevante Daten	
Messverfahren	- Schwingungsmessung gem. DIN 6954:2001 - Bewertung gem. Klasse A, B oder C
Messung	- Benutzerführung - Auswahl des Messverfahrens - Anzeige abgelaufene und verbleibende Messdauer - Anzeige des Intervall-Effektivwertes für alle Achsen - Anzeige des Schwingungsgesamtwertes
Messwertspeicher	- Abspeichern von bis zu 100.000 Messungen - Anzeige des Messverfahrens, des Zeitpunkts der Messung, der eingestellten Parameter sowie einer verbal formulierten Bewertung (gut / akzeptabel / schlecht) - Für markierte Messung: Anzeige detaillierterer Messwerte - Jede Messung kann mit Anmerkungen versehen werden - Abspeichern der Messwerte als Textdatei oder im CSV-Format - Drucken eines konfigurierbaren Berichts - Werte im CSV-Format können wieder in das InnoMeter HVM 6954 eingelesen werden
Sonstiges	
Ereignismelder	E-Mail, Großanzeige, Funk-Schaltsteckdose
Klonfähig	Ja
Mietfähig	Ja

* Zentral einstellbar im Kontrollzentrum InnoMaster

Änderungen vorbehalten.

Oktober 2008

— D e u t s c h l a n d —

IDS Innomic
Gesellschaft für Computer- und Messtechnik mbH
Zum Buchhorst 25
29410 Salzwedel

Tel. (03901) 305 99 50
Fax (03901) 305 99 51
email info@innomic.de
Internet www.innomic.de

— I n t e r n a t i o n a l —

IDS Innomic GmbH
Zum Buchhorst 25
D-29410 Salzwedel
Germany

Tel. +49 (3901) 305 99 50
Fax +49 (3901) 305 99 51
email info@innomic.de
Internet www.innomic.com