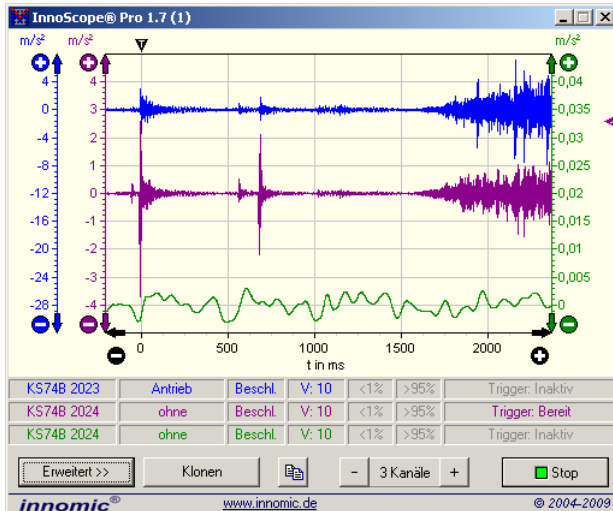




InnoScope® 1.7

Digitales Speicheroszilloskop

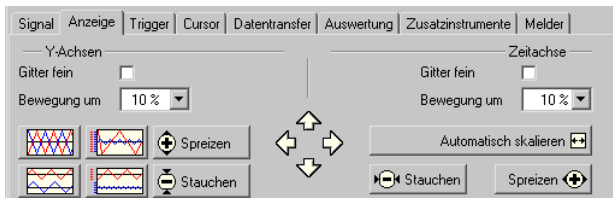
VibroMatrix®



Bis zu 4 Kurven gleichzeitig darstellen



Zahlreiche Möglichkeiten der Signalkonditionierung



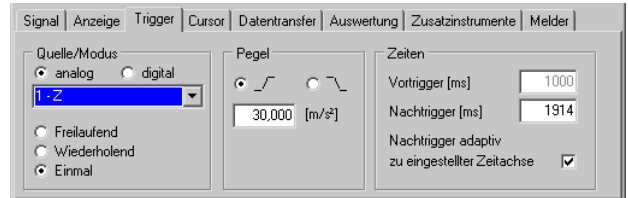
Kurven praktisch sortieren, zoomen, stauchen ...

Anwendung

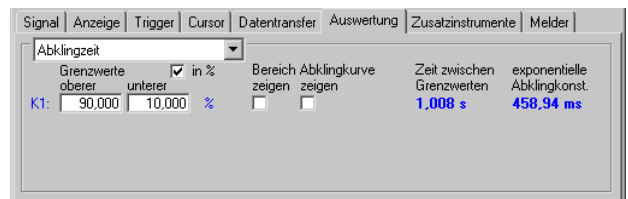
Das InnoScope ermöglicht die Untersuchung der Signalform schneller Schwingungs- und Stoßvorgänge im Zeitbereich. Diese Vorgänge lassen sich detailliert darstellen, vermessen und zur Dokumentation oder Weiterverarbeitung exportieren.

Auf diese Weise können z.B. Konstruktionsteile optimiert werden, die stoßartigen Belastungen ausgesetzt sind. Automatisierte Auswertungen ermitteln z.B. unmittelbar nach der Messung das HIC (Head Injury Criterion), aber auch Parameter von Abklingvorgängen. Zusammen mit dem InnoAnalyzer können die Eigenfrequenzen bestimmt werden.

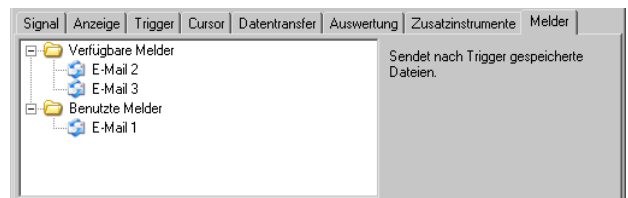
Ebenso zeigen die InnoScopes zuverlässig sporadisch oder periodisch auftretende Überhöhungen auf.



Triggerung durch Signalverlauf oder externem Eingang



Automatisierte Auswertungen für Signale



Messdaten und Ereignisse nach außen melden

Eigenschaften

Die InnoScopes sind universelle digitale Speicheroszilloskope. Die Pro-Version kann neben Schwingbeschleunigung auch -geschwindigkeit und -weg messen. Zudem erlaubt die Pro-Version die automatisierte Auswertung von Messdaten.

Bis zu 4 Messkurven lassen sich in einem InnoScope gleichzeitig anzeigen. Das können unterschiedliche Sensorsignale sein aber auch verschiedene Messgrößen, die aus einem Sensorsignal abgeleitet werden.

Hervorzuheben ist die hohe Speichertiefe des InnoScopes. Es kann Signale 1 Sekunde vor dem Triggerereignis und bis zu 110 Sekunden nach dem Triggerereignis bei voller Auflösung von 10 µs darstellen.

Zur Auswertung stehen dem Anwender 2 Cursor zur Verfügung. Zeit- und Messwerte an der Cursorposition sowie Differenzen werden numerisch dargestellt.

Der Export von Messdaten als Grafik oder im Textformat eröffnet weitere Anwendungsfelder. InnoScope kann diesen Export sogar automatisch bei Trigger durchführen und die Datei dann noch mit der Meldeoption per E-Mail versenden.

Technische Daten

| | InnoScope Pro | InnoScope |
|---------------------------------|--|--|
| Signalverarbeitung | | |
| Filter | Frei einstellbar 0,1..40 000 Hz ** | |
| Messgrößen | Wechselspannung Schwingbeschleunigung Schwinggeschwindigkeit Schwingweg | Wechselspannung Schwingbeschleunigung |
| Einheiten | V, mV, μ V, nV, pV m/s ² , mm/s ² , μ m/s ² , nm/s ² , pm/s ² , g, mg, μ g, dB m/s, mm/s, μ m/s, nm/s, pm/s, in/s, dB m, mm, μ m, nm, pm, in, dB | V, mV, μ V, nV, pV m/s ² , mm/s ² , μ m/s ² , nm/s ² , pm/s ² , g, mg, μ g, dB |
| Trigger | | |
| Modi | Freilaufend, Wiederholend, Einmal | |
| Quelle | Analog oder Digitalkanal | |
| Flanken | Aufwärts, abwärts | |
| Pegel | Frei einstellbar \pm 10000 | |
| Pretrigger | 1 s | |
| Posttrigger | 0,001 .. 110 s | |
| Darstellung | | |
| Anzahl Messkurven | 1 .. 4 pro Fenster | |
| Intervall Y-Achse | 0,01 .. 10000 | |
| X-Achse (Zeit) | 1 ms .. 11000 ms / Auflösung 0,1 ms | |
| Aktualisierung | 1.. 16 mal pro Sekunde * | |
| Statusfelder | Sensor, Messkanal, Messgröße, Verstärkung, Untersteuerung, Übersteuerung, Triggerstatus | |
| Empfohlene Bildschirmauflösung | Ab 800 x 600 Bildpunkte | |
| Cursoren | | |
| Darstellung | 2 Linien, frei positionierbar per Maus oder Schaltfläche | |
| Numerische Cursoranzeige | Für jeden Cursor sowie Differenz Cursor 2- Cursor 1 | |
| Numerische Cursoraktualisierung | 1.. 4 mal pro Sekunde * | |
| Datenexport | | |
| Steuerung | Manuell und automatisch nach Trigger | |
| Formate | Bitmap, PNG, Enhanced Meta File (EMF), Text | |
| Ziele | In Zwischenablage oder in Datei | |
| Ereignismelder | | |
| Meldung auf E-Mail | Bei Trigger erfolgt Versand von exportierten Messdaten | |
| Sonstiges | | |
| Kopplung | Ja, mit InnoAnalyzer | |
| Im Komplettsset erhältlich | VMSet-03 .. 07 | - |
| Allgemeine Funktionen | Messdaten werden nach Ausschalten gehalten, Instrument ist klonfähig | |

* Zentral einstellbar im Kontrollzentrum InnoMaster

** Bei Verwendung InnoBeamer L2: 0,3 .. 2000 Hz

Änderungen vorbehalten.

Februar 2010

— D e u t s c h l a n d —

IDS Innomic
Gesellschaft für Computer- und Messtechnik mbH
Zum Buchhorst 25
29410 Salzwedel

Tel. (03901) 305 99 50
Fax (03901) 305 99 51
email info@innomic.de
Internet www.innomic.de

— I n t e r n a t i o n a l —

IDS Innomic GmbH
Zum Buchhorst 25
D-29410 Salzwedel
Germany

Tel. +49 (3901) 305 99 50
Fax +49 (3901) 305 99 51
email info@innomic.de
Internet www.innomic.com